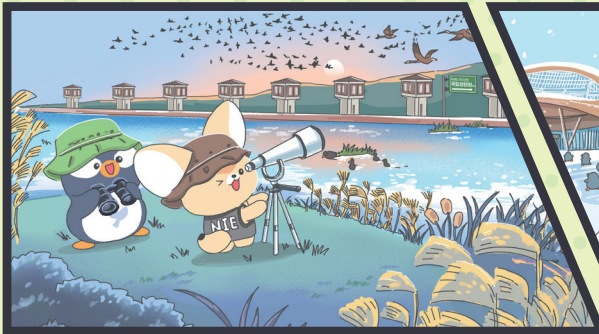


# 2026 생태교육 프로그램 및 교육시설 안내

사람과 자연이 공존하는 지속가능한 생태교육



국립생태원은 한반도 생태계를 비롯하여

열대, 사막, 지중해, 온대, 극지에 이르는 세계 5대 기후와

그곳에서 서식하는 동식물을 한눈에 관찰하고

체험할 수 있는 고품격 생태연구·교육·전시의 공간입니다.

생태교육은 생태계의 소중함을 몸소 느낄 수 있도록

다양한 프로그램으로 구성되어 있습니다.

생태계 구성 요소들의 상호관계와

생태계 보전, 생물다양성을 이해할 수 있는

국립생태원의 전문생태교육에 직접 참여해 보세요.

사람과 자연이 공존하는  
지속가능한 생태교육

NATIONAL INSTITUTE OF ECOLOGY

## 관람 & 이용안내



### 관람안내

- 관람시간 09:30~17:30
- 입장 폐장시간 1시간 전까지
- 휴관 매주 월요일(월요일이 공휴일인 경우 첫번째 평일 휴관)  
※ 동물보호시설(에코케어센터, CITES동물보호시설) 관람시간 : 10:00~17:00

### 입장료

대인 (만 19세~64세)	청소년 (만 13세~18세)	소인 (만 5~12세)
5,000원	3,000원	2,000원

- 무료입장(증명서 지참) 만 4세 이하, 만 65세 이상, 장애인, 국가유공자, 의상자, 기초수급대상자
- 단체(20인 이상) 1,000원 할인
- 할인카드 그린카드, 다자녀카드

### 생태해설

- 신청방법 홈페이지 사전예약 또는 잔여인원 당일 선착순 접수
- 문의전화 Tel. 041-950-6111

### 기타 안내사항

- 도시락 이용 장소 하담람썬터, 에코리움 옥상정원
- 분실물 신고 Tel. 041-950-5902(에코리움 안내데스크)
- 응급전화 Tel. 041-950-5911(위급상황 발생시 이용)

### 식당

- 공간 에코리움 2층(230석 규모)
- 운영시간 10:30~관람시간 종료 40분 전까지
- 문의전화 Tel. 070-7542-5250

## 프로그램 참여방법

### 참여방법 및 교육비 안내

#### 신청방법

- 국립생태원 대표 홈페이지 예약서비스를 이용해 주시기 바랍니다.



예약 바로가기

#### 문의사항

- 단체(학생, 개인(일반·학생)) Tel. 041-950-5890
- 성인·전문가 Tel. 041-950-5177, 5880

#### 신청시 유의사항

- 교육비는 유료이며, 예약서비스를 통해 선착순으로 신청을 받습니다.  
※ 교육비에는 국립생태원 입장요금이 포함되어 있음
- 신청 시 프로그램명, 날짜, 시간, 대상, 참석인원을 반드시 확인해 주시기 바랍니다.
- 교육비 결제는 온라인으로 진행되며, 교육일 7일 전까지 미결제 시 교육 예약이 취소됩니다.
- 부득이한 사정으로 교육 취소, 일정 변경, 결제방법 변경, 환불 요구 시 사전에 예약 담당자에게 연락주시기 바랍니다.

#### 교육비

구분	유아	초등	중등	고등	성인
개인	4,000원	5,000원	6,000원	7,000원	8,000원
단체(20명이상)	3,000원	4,000원	5,000원	6,000원	7,000원

※ 2시간 기준, 교육생 20명당 인솔자 1명 무료입장

#### 재료비

당일형	숙박형	비고
1,000원	2,000원	일부 교육과정 별도 산정

#### 숙박비

구분	4인실(50.03㎡)	6인실(69.76㎡)
요금	60,000원	100,000원

- 국립생태원 홈페이지(www.nie.re.kr) 예약서비스에 접속하여 교육생활관 예약 및 결제(교육 예약 후 이용가능)
- 문의전화 Tel. 041-950-5960(교육생활관 관리실)

## 교육프로그램 소개

### 생태교육 프로그램

구분	프로그램	대상				
		유아	초등	중등	고등	성인
기본과정	일일생태체험	○	○			
	에코다이브			○	○	
	생태복지교육	○	○	○	○	○
	생태교구대여		○			○
진로과정	생태진로체험			○	○	
	생태진로캠프			○	○	
	생태영재교육		○	○		
전문과정	공직자 연수					○
	교원 연수					○
	시민과학교실					○
	대학(원)생 교육					○
디지털과정	실시간 온라인 생태교육	○	○			
	에코코딩스쿨		○	○		
	게임형 생태교육		○	○	○	
	메타버스형 생태교육	○	○	○	○	○

# 생태교육 프로그램



## 기본과정

과정명	대상	프로그램	운영시간	교육비
일일생태체험	유아	뚝뚝! "팽귤에게서 편지가 왔어요"	90분	유료
	초저	굴러~ 굴러~ 통을 굴러	90분	
	초고	एको 히어로즈, 위기의 지구를 구하라!	90분	
एको다이프	중·고등	생물 다양성을 찾아라!	120분	유료
생태복지교육	전연령(복지)	멸종위기 야생생물, 알고! 지키고!	60분	무료
생태교구대여	생태·환경교육 단체 및 학교	एको탑TOP, 에코히어로즈+	-	무료

## 진로과정

과정명	대상	프로그램	운영시간	교육비
생태진로체험	중·고등	사라지는 습지의 수호자, 습지연구원!	90분	유료
		기후 위기 적응 시대, 미래를 지키는 식물연구원!	90분	
생태진로캠프	중·고등	동·식물 전문가(강사)와 함께 탐구하는 진로체험	1박2일	유료
생태영재교육	초·중등	생태계의 물질 흐름과 상호작용	120분	유료

## 전문과정

과정명	대상	프로그램	운영시간	교육비
공직자 연수	공무원 및 공공기관 직원	환경분야 전문교육	1박2일	유료
		공직자 일반연수	2시간 이상	
교원 연수	초등 교원	특수분야(생태교육) 연수	1박2일	유료
	교원	교원 일반연수	2시간 이상	유료
시민과학교실	성인	연구진이 들려주는 생태이야기	120분	유료
대학(원)생 교육	대학(원)생	국립생태원 실무자가 들려주는 전공 맞춤형 생태 강의	120분	유료

## 디지털과정

과정명	대상	프로그램	운영시간	교육비
실시간 온라인 생태교육	유아~초2	금이의 꿈	30분	무료
	초3~초4	사라지고 있는 소중한 친구 산양	30분	
	초5~초6	헛개나무의 특별한 친구	30분	
एको코딩스쿨	초5~중등	한글코딩기반의 생물다양성 보존(4차시)	40분	유료
게임형 생태교육	초5~중등	사라진 아이돌 가수 VIVI를 찾아라	90분	유료
		[생태법정]미국가재 무단침입 소송사건	90분	
	중·고등	CITES 시스템코드 복구작전	100분	
메타버스형 생태교육	초등	보다보면 나도 생태전문가	40분	무료
		एको챌린지 : 지구를 구하는 5가지 미션	40분	
	초3	एको버스타험대 : 물속 식물 속으로!	30분	




## 기본과정



### 일일생태체험 **유료**

연령별 특성에 맞는 다양한 생태체험을 통한 생태인지 감수성 향상 교육 프로그램

- 모집대상 유아, 초등학생 단체
- 모집인원 20~75명 / 회(1~3개 분반) \* 예외 상황일 경우 담당자와 협의 후 진행
- 운영기간 4~12월(매주 화요일~금요일)
- 교육시간 10:00~11:30 / 13:30~15:00
- 신청문의 Tel. 041-950-5881

교육대상	프로그램명	교육내용
유아	똑똑! "팽귤에게서 편지가 왔어요"	사라져가는 동물과 생명의 소중함
초등저학년	굴러~ 굴러~ 똥을 굴려	소똥구리를 통해 배우는 생태계의 순환과 멸종위기 야생생물 보호의 중요성
초등고학년	에코 히어로즈, 위기의 지구를 구하라!  우수환경교육프로그램(제2025-105호)	기후위기 대응과 적응

### 에코다이브 **유료**

생태 분야 교육 및 체험을 통한 생태인지 감수성 향상 프로그램

- 모집대상 중·고등학생 단체
- 모집인원 100명 내외 \* 예외 상황일 경우 담당자와 협의 후 진행
- 운영기간 4~10월(매주 화요일~금요일)
- 교육시간 10:00~12:00 / 13:30~15:30
- 프로그램 주제 생물다양성을 찾아라!
- 신청문의 Tel. 041-950-5885



## 기본과정



### 생태복지교육 **무료**

멸종위기 야생생물의 이해와 일상 속 보호 실천을 배우는 대상 맞춤형 프로그램

- 모집대상 사회적, 지리적, 신체적(노인 포함) 배려대상 단체
- 모집인원 30명 내외 / 회
  - 교육일정 상시
- 교육시간 1시간
  - 신청문의 Tel. 041-950-5884

### 생태교육 교구 대여사업 **무료**

보드게임형 생태교육 교구를 학교·단체에 무상으로 대여하여 생태계 이해와 기후변화 대응 학습을 지원하는 사업

- 운영대상 생태·환경 교육 기관·단체 및 학교 등
- 운영기간 상시
- 신청문의 Tel. 041-950-5884

교구명	내용	구성품
에코탑TOP	블록 활동을 통해 생태계 구성 요소와 먹이관계를 이해하고, 글쓰기·사교 활동으로 생태·환경 개념을 탐색하는 교구	보드게임 교구, 교사용 지도서(교과연계), 게임설명서
에코히어로즈+	먹이사슬과 생물·비생물 요소의 관계를 탐구하며, 생태계 구조에 대한 이해를 돕는 보드게임형 교구	



에코탑TOP

에코히어로즈+

## 진로과정



### 생태진로체험 유료

국립생태원의 체험형 생태 진로 탐색 교육 프로그램

- 모집대상 중·고등학생 단체
- 모집인원 20~75명 / 회(1~3개 분반) \* 예외 상황일 경우 담당자와 협의 후 진행
- 운영기간 4~12월(매주 화요일~금요일)
- 교육시간 10:00~11:30 / 13:30~15:00
- 신청문의 Tel. 041-950-5885

교육대상	프로그램명	교육내용
중·고등	사라지는 습지의 수호자, 습지연구원!	- 습지 생태계 및 플랑크톤 이해 - 습지연구원의 진로활동 체험 및 진로탐색
중·고등	기후 위기 적응 시대, 미래를 지키는 식물연구원!	- 기후변화 및 식물의 생존전략 이해 - 식물연구원의 진로활동 체험 및 진로탐색



### 생태영재교육 유료

영재학급 대상 교육 프로그램

- 모집대상 초·중등학생 단체
- 모집인원 20명 내외 / 회
- 운영기간 120분
- 신청문의 Tel. 041-950-5176

교육대상	프로그램명	교육내용
초등·중등	생태계의 물질 흐름과 상호작용	- 자연 생태계와 물질순환 - 생물다양성과 생물 간 상호작용



## 진로과정



### 생태진로캠프 유료

동·식물 전문가(강사)와 함께 생태분야 활동을 탐구하며 진로 탐색의 기회를 제공하는 교육 프로그램

- 모집대상 중·고등학생 단체
- 모집인원 40~75명 내외 / 회(2~3개 분반) \* 예외 상황일 경우 담당자와 협의 후 진행
- 운영기간 5~8월(매주 화요일~금요일)
- 교육시간 1박 2일, 7시간 이상
- 신청문의 Tel. 041-950-5885

1일차		2일차	
오후 (3시간)	- 오리엔테이션 및 안전교육 - 생태진로체험(생태학자)	오전 (2시간)	- 조식 - 에코리움 5대 기후관 투어 - 수로식 및 나무리
야간 (2시간)	- 숙소 입실, 석식 및 휴식 - 생태진로체험(습지연구원)		

※ 생태진로체험(생태학자) : 곤충·조류·식물학자 중 임의로 배정됨



## 전문과정



### 공직자 연수 유료

공공정책 수행 현장에서 생태보전을 실천할 수 있도록 생태 지식을 제공하는  
공직자 대상 전문교육 프로그램

- 모집대상 공무원 및 공공기관 직원
- 모집인원 30명 내외
- 교육일정 상시
- 신청문의 Tel. 041-950-5880



### 교원 연수 유료

생태분야 교육지식과 학습방법을 습득하고, 생태적 교수역량을  
강화하는 교원 대상 전문교육 프로그램

- 모집대상 유아·초등·중등 교사
- 모집인원 30명 내외
- 교육일정 상시
- 신청문의 Tel. 041-950-5880



## 전문과정



### 시민과학교실 유료

생태 분야의 다양한 지식 습득 및 생태적 소양 함양을 통해  
미래 생태과학자와 생태시민 양성을 위한 교육 프로그램

- 모집대상 성인 단체
- 모집인원 20~50명 / 회 \* 예외 상황일 경우 담당자와 협의 후 진행
- 운영기간 상시(매주 화요일~금요일)
- 교육시간 10:00~12:00 / 13:30~15:30
- 교육내용 생태전문가 강의(1시간) + 예코리움 5대 기후관 투어(1시간)
- 신청문의 Tel. 041-950-5177

교육대상	프로그램 주제	교육내용
성인	식물 생태	난초, 수목, 자생식물 등 식물의 생태 이야기
	동물 생태	곤충, 조류, 포유류 등 동물의 생태 이야기
	인간과 생태	공존, 생태모방연구 등 인간과 생태에 대한 이야기
	생물다양성	생물다양성 중요성 및 보전에 대한 이야기
	멸종위기 야생생물	멸종위기 야생생물 보호에 대한 이야기
	기후위기·탄소중립	기후위기·탄소중립에 대한 이야기



### 대학(원)생 교육 유료

국립생태원 실무자가 들려주는 전공 맞춤형 생태 강의(진로/일반)

- 모집대상 대학(원)생 단체
- 모집인원 30명 내외
- 운영기간 120분(상시)
- 신청문의 Tel. 041-950-5176



# 디지털과정



## 실시간 온라인 생태교육 무료 / 비대면

다양한 생태이야기를 실시간 비대면으로 배우는 교육 프로그램

- 모집대상 유아, 초등학생
- 운영방식 ZOOM
- 운영기간 3~11월
- 교육시간 10:00~10:30 / 11:00~11:30
- 신청문의 Tel. 041-950-5891



교육대상	프로그램명	교육내용
유아~초2	금이의 꿈	금개구리가 멸종위기 야생생물인 이유에 대해 알아보면서 지구온난화와 탄소중립을 이해
초3~초4	사라지고 있는 소중한 친구 산양	멸종 위기 야생생물 I 급 산양의 특별한 이야기
초5~초6	헛개나무의 특별한 친구	헛개나무와 특별한 동물 친구의 공생관계를 통해, 생물 다양성의 중요성을 인식



## 에코 코딩 스쿨 유료

- 초등학교 5~6학년 실과 '디지털 사회와 인공지능' 연계 실습용 4차시 교육
- 코딩을 쉽게 배울수 있는 한글코딩 기반의 생물다양성과 관련된 스토리전개료 디지털 생태코딩 학습환경 제공

- 모집대상 초5~중학생
- 교육문의 Tel. 041-950-5873 ※ 운영방식에 대한 상세 내용은 문의 바랍니다.



# 디지털과정



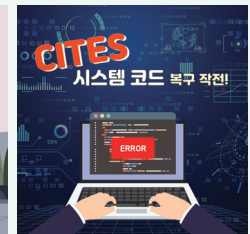
## 게임형 생태교육 유료

게임이피케이션을 기반으로 몰입감·성취감을 내포한 온라인 방탈출 형식의 생태교육

- 모집대상 초고~고등 학교 또는 단체
- 운영기간 3~12월
- 운영방식 방문형(신청학교·단체에서 진행)
- 진행시간 2차시(80~100분)
- 신청문의 Tel. 041-950-5873

프로그램명	교육내용
사라진 아이돌가수 VIVI를 찾아라	사라진 아이돌가수 VIVI의 행방을 찾는 매니저가 되어 VIVI의 활동과 흔적들로 사라진 이유를 찾고 그의 정체체를 밝혀라
[생태법정] 미국가재 무단침입 소송사건	다양년의 토종 생물들과 침입자의 법적 한판승! 사건 조사원이 되어 귀요미 생태전문 변호사와 함께 토종 생물들을 변호하라
CITES 시스템코드 복구작전	밀수조직 트랩스가 야생생물 밀수/밀거래 감시 시스템인 CITES를 무력화 시켰다. 특별엔지니어가 되어 생태원 관계자들과 함께 복구코드를 찾아 시스템을 정상화 하라

※ 교사가 직접 운영을 원하시는 경우 수업자료 일체 보급도 가능한 프로그램입니다. 보급을 원하시면 담당자(041-950-5873)에게 문의 바랍니다.



# 디지털과정



## 메타버스형 생태교육 유·무로 / 비대면

• 교육문의 Tel. 041-950-5873

### ★ 에코버스

시·공간을 초월한 가상의 생태교육공간 '에코버스'에서 생태체험으로 흥미와 집중도를 높인 능동적인 학습자 중심의 교육 프로그램

• 접속주소 <https://zep.us/@ecoverse>



프로그램명	대상 / 장소	교육내용
멸종위기 야생생물 찾기	전연령 / 에코버스 메인공간	에코버스 메인 공간에 숨어 있는 멸종위기 야생생물 6종을 찾고 그 생물들에 대해 알아 볼 수 있음
보다보면 나도 생태전문가	초등이상 / 에코버스 교육관	인플루언서가 진행하는 4가지 생태주제별 짧은 영상 시청 후 퀴즈풀기, 주제별 모던 교육을 마치면 수료증 발급
에코리움을 구해줘!!!	초등이상 / 에코버스 에코리움	기후위기로 이상현상을 보이는 에코버스의 5대 기후를 각 기후관별 미션을 통해 원래의 상태로 되돌려 보자
기획전 다시보기	전연령 / 에코버스 에코리움	국립생태원에서 진행되었던 기획전들을 VR로 다시 관람
에코버스탐험대	초등3학년 / 에코버스 강의실	초등학교 3학년 교과연계 '식물의 생활'과 연관된 메타버스 실시간 교육(물속 식물 속으로!)

### ★ 에코챌린지 : 지구를 구하는 미션

3D 교육전용 메타버스 플랫폼 '위캔버스'에서 진행되는 기후별 생태 체험 학습, 미션 해결로 생태도감을 채워 아이들을 보상받고 나의 아바타를 생태탐험가로 꾸미

• 접속주소 <https://www.wecanverse.co.kr/> 에서 APP 다운로드 후 접속가능



프로그램명	대상	교육내용
(열대) 오랑우탄의 집을 지켜줘!	초등	팜유생산을 위해 서식지를 잃게 된 오랑우탄이 다시 집을 찾을 수 있게 하려면 나는 어떤 실천을 해야할까?
(사막) 사막여우야, 너의 집은 어디니?	초등	밀렵과 밀수로 국립생태원으로 오게된 사막여우를 통해 CITES란 무엇인지 알고, 멸종위기 생물을 보호하는 방법을 생각할 수 있음

서울과 세종에서 국립생태원을 만나요!



## 국립생태원 지역 거점 생태교육체험관 에코플랫폼 서울&세종

### 국립생태원 에코플랫폼 서울

북적인 서울 도심 속, 자연을 만나고 경험하는 공간

- 주 소 서울특별시 광진구 능동로 216 서울어린이대공원
- 운영시간 매주 화~토요일 10:00~17:00(신정, 설날·추석 당일, 매주 월요일 휴관)
- 오시는길 수도권 전철 7호선 어린이대공원역 도보 10분(정문) / 5호선 아차산역 도보 10분(후문)  
※ 어린이대공원 정문·후문·구의문 주차장(유료) 이용



### 국립생태원 에코플랫폼 세종

세종호수공원에서 전문가와 함께 자연 생태계를 배우는 공간

- 주 소 세종특별자치시 호수공원길 155 송담관리전사관
- 운영시간 매일 09:00~18:00(전시 관람) ※ '26년 4월 교육 시작
- 오시는길 세종중앙공원 제1주차장 도보 12분 / 세종호수공원 제2주차장 도보 15분



## 에코플랫폼 서울·세종 생태교육 프로그램

구분	교육대상	교육내용	시간/정원
일반 교육	어린이 동반 가족(개인) 및 유·초등학교(단체)	전 연령이 즐기는 체험·참여 중심 쉽고 재미있는 생태교육	30분~50분 / 25명 내외
복지 교육	다문화가정, 장애인 등 사회취약계층(단체)	자연을 매개로 공감·소통하는 배려가 있는 맞춤형 생태교육	40분 / 10명 내외
진로 교육	청소년 및 대학생(단체)	생태학자 직업 이해와 생태 분야 진로 탐색 및 실습	50분~일정 맞춤 구성 / 25명 내외
전문 교육	공무원, 교원, 환경·생태 분야 종사자(단체)	업무 현장에서 적용 가능한 생태·환경 이론 및 사례 교육	50분~일정 맞춤 구성 / 25명 내외

☎ 운영·프로그램 문의 010-7644-5300(화~토 09:00~18:00)  
※ 서울·세종 프로그램 상이 / 국립생태원 예약서비스 참고

# 교육시설(숙박시설)



## 교육생활관

시설현황 및 요금	구분	4인실	6인실
	가격	60,000원 / 1박 기준	100,000원 / 1박 기준
	면적	50.03m <sup>2</sup> (15평)	69.76m <sup>2</sup> (21평)
	구성	거실+방1+화장실2+욕실2	거실+방2+화장실2+욕실2
	객실 수	14객실	13객실

※ 가용객실 수는 객실 상황에 따라 달라질 수 있음

## 내·외부 모습



교육생활관 전경



- 냉장고, 정수기, TV, 선풍기, 헤어드라이어, 빨래 건조대, 수건, 비누, 화장지
- ※ 컵, 세면도구 등은 제공하지 않음
- ※ 기본적인 구급용품 및 자동심장충격기(AED)는 관리사무실에 비치되어 있음

## 이용안내

### 이용대상

- 개인 국립생태원에서 운영하는 **생태교육 프로그램 참가자** ☆☆☆
- 단체 생태교육 프로그램 참가, 생태·환경 분야 활동  
(교육 강좌, 세미나, 학술회의, 국제회의, 관광프로그램 운영 등)
- ※ 대관여부를 결정하기 위해 필요시 증빙자료(공문, 계획서 등)를 요청할 수 있음

### 예약방법

#### 개인



로그인

'국립생태원 예약서비스'  
홈페이지 접속 및  
휴대폰 본인인증



예약

'교육생활관 예약'  
페이지에서 교육, 생활관,  
차량번호 등 정보 입력



결제

예약 후 '나의 예약현황'  
페이지에서 예약 내용  
확인 및 비용 결제

#### 단체(20인 이상)



이용대상 확인

생태교육 프로그램 예약  
또는  
공문서 수발신



예약

교육시설 대관  
관련 내용 협의 후  
예약 진행



결제

사용 7일 전 계좌이체  
또는 현장(당일) 및  
후불 결제

### 교육생활관 이용 유의사항

- 입실 당일 오후 3시 부터 / 퇴실 익일 오전 11시 까지
- 객실의 정원 외 추가 입실 불가
- 객실 내 취사 금지
  - 배달음식은 안전 등의 이유로 정문 경비실 수령 가능
- 안전한 시설이용을 위한 반입 금지 품목
  - 버너, 토치 등 화기류(불을 발생시키는 도구)
  - 반려동물(애완동물)
- 원 내 전 구역 금연구역 (객실 내 흡연 적발 시 퇴실조치)
  - 생태교육관 1층 흡연부스 이용
- ※ 기타 상세내용은 '국립생태원 홈페이지 예약서비스' 확인

# 교육시설(대관시설)



## 👍 생태교육관



대강당

요금(기본 4시간)	500,000원
요금(일일 8시간)	1,000,000원
시간당 추가 요금	187,500원
수용인원	314명



제1강의실

요금(기본 4시간)	100,000원
요금(일일 8시간)	200,000원
시간당 추가 요금	37,500원
수용인원	50명



제2강의실

요금(기본 4시간)	80,000원
요금(일일 8시간)	160,000원
시간당 추가 요금	30,000원
수용인원	30명



제3강의실

요금(기본 4시간)	80,000원
요금(일일 8시간)	160,000원
시간당 추가 요금	30,000원
수용인원	30명

환불안내	구분(취소 시기)	환불비율	4인실 환불금액	6인실 환불금액
	사용 3일 전	100%	60,000원	100,000원
	사용 2일 전	90%	54,000원	90,000원
	사용 1일 전	80%	48,000원	80,000원
	사용 당일	환불 불가	0원	0원
위약금 없음	- 시설의 안전관리 및 유지보수 등 국립생태원의 책임으로 시설이용이 불가능한 경우 - '재난 및 안전관리 기본법' 제3조제1호에 따른 재난 등의 사유로 시설 이용이 불가능한 경우			

### 교육시설 온라인 예약 서비스

- 국립생태원 홈페이지 우측 하단 예약 서비스 '바로가기' 클릭



예약 바로가기

### 예약문의

- 교육시설 예약 문의 Tel. 041-950-5960

### 오시는길

- 국립생태원 충청남도 서천군 마서면 금강로 1210
- 교육생활관-생태교육관 충청남도 서천군 마서면 송내리 753



# 국립생태원 종합안내도



생태교육이 진행되는 학습장 및 숙소가 있는 곳입니다.

## 관람구역 내

### 1 에코리움(실내학습장)

- 에듀테인홀(1실, 60명)
- 에코랩(1실, 36명)

### 2 한반도습지(야외학습장)

- 강달이교실(1실, 30명)

## 관람구역 외

### 3 생태교육관

- 대강당(1실, 314명)
- 강의실A (1실, 50명)
- 강의실B (2실, 각 30명)

### 4 교육생활관

- 4인실(14객실)
- 6인실(13객실)





(33657) 충청남도 서천군 마서면 금강로 1210 국립생태원  
Tel. 041-950-5300 [www.nie.re.kr](http://www.nie.re.kr)

© 캐릭터 그림 : 일러스트레이터 김은지  
이 책은 친환경 용지와 잉크로 제작되었습니다.