

“ 에코리움은 우리가 함께 지켜야 할 자연을 담고 있는 또 하나의 작은 지구예요. 다양한 기후에서 살아가는 동식물을 만나는 특별한 여행을 통해 자연과 생태계의 소중함을 느껴 보세요. ”



에코리움 체험 학습지
에코리움으로 떠나는 세계 기후 여행



관람시 유의사항



관람할 때 식물을 만지지 않아요.



저는 동물이 있어요. 조용히 관람해요.



동물에게 먹이를 주지 않아요.



사진을 찍을 때 플래시를 꺼 주세요.



국립생태원 홈페이지



국립생태원 에코버스

즐거운 기후 여행을 함께할 에코리움의 가이드 친구들을 소개합니다!



에코 → 리움
하다람

에코리움은?

또 하나의 작은 지구, 에코리움은 지구의 대표적인 기후대별 환경과 동식물의 서식지를 생생하게 재현한 공간입니다. 세계 곳곳에서 우리와 함께 살아가는 다양한 동식물을 만나며, 자연과 생태계의 소중함을 느껴 보세요.

▶ 에코리움 관람 순서



열대관

환경 파괴로 인해 점점 사라져 가는 열대우림을 재현한 공간입니다. 거대 담수어인 피라루크를 비롯해 다양한 동식물을 만날 수 있습니다.

마다가스카르자이언트테이게코

듀메릴보아

제브라캣피쉬

모노닥

커튼담쟁이

엘로우래스

알티시마고무나무

독화살개구리

레드코리스래스

버블팁아네모네

피라냐

해머코랄

흰동가리

블루탱

피라루크

워터드래곤

레오폴디 스팅레이



열대관

아시아와 중남미, 아프리카의 열대우림에서 서식하는
어류 140여 종, 양서류 9종, 열대식물 700여 종 등
다양한 생물을 열대관에서 만나 볼 수 있습니다.

쿠바대왕야자

시체꽃

노니

여인초

캐논볼트리

물총고기

필로덴드론

인도브리수

실버아로아나

알다브라육지거북

녹색이구아나

니파야자

열대우림 기후에 대한 설명이에요. 빈 곳에 알맞은 말을 <보기>에서 찾아 쓰세요.

보기 생물다양성 아마존 곳자왈 상록활엽수림 선인장

일 년 내내 덥고 습해요. 이 우거져 있어요.

지구 생물종의 약 50%가 분포해 이 매우 높아요.

인도네시아 칼리만탄, , 마다가스카르 등이 속해요.

열대관에서 볼 수 있는 동식물들에 대한 설명을 읽고, 초성 위에 이름을 써 보세요.

덩치 큰 내가 지나가면서 나무를 무너뜨리면 다른 생물이 살아갈 터전이 만들어져요.



○ □ ▢ ▣ ▤ ▥ ▦ ▧

나는 다른 나무를 타고 올라가 기생하여 자라는 덩굴식물이에요.



ㅍ ㄹ ㄷ ㄸ ㄹ

나는 물을 좋아해서 물가의 나무나 바위를 오르내리며 살아요.



○ ㅍ ㄷ ㄹ ㄱ

친구가 에코리움 사진을 찍었어요. 열대관에서 볼 수 있는 동물을 모두 찾아 ○표 하세요.



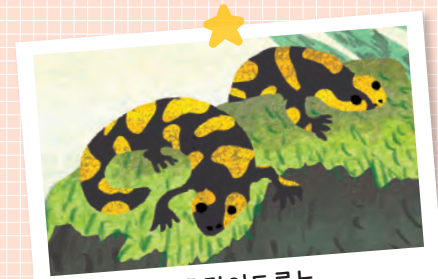
피라루크



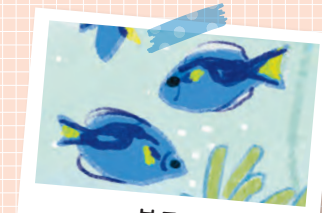
알다브라육지거북



독화살개구리



호랑이도롱뇽



블루탱



화이트청개구리

열대관에서 만날 수 있는 어류예요. 바른 설명에 ○표, 틀린 설명에 x표 하세요.



피라루크

거대한 민물고기로, 꼬리 쪽에 붉은 무늬가 있어요. ○

우리나라처럼 사계절이 뚜렷한 기후에서 살아가요. ○



물총고기

피부에서 강력한 독을 뱀어 자신을 보호해요. ○

곤충을 향해 물을 쏘아 떨어뜨려 잡아먹어요. ○



흰동가리

말미잘의 촉수에 숨어 살며 먹이를 구해요. ○

무리 지어 다니며 다른 물고기를 잡아먹어요. ○

사막관

실제 사막처럼 생생하게 연출된 공간에 사막여우, 솔방울도마뱀 등 8종의 동물과 선인장을 비롯한 300여 종의 식물이 전시되어 있습니다.



스타펠리아 그란디플로라



유카 필리페라



가시꼬리왕도마뱀



리톱스



사와로 선인장



금호



검은꼬리프레리독



솔방울도마뱀



여우꼬리용설란



사막여우



킬린드로폰티아 비겔로비



알로에 베라



알루아우디아 프로세라



서부다이아몬드방울뱀



무릎주선인장



🔦 사막에서 발견한 팻말을 잘 보고, 무엇을 설명한 것인지 찾아 ○표 하세요.

- 생김새는 돌처럼 보이지만 식물이에요.
- 건조한 지대의 바위틈이나 자갈 사이에서 자라요.
- 다육질로 되어 있어 물을 충분히 저장할 수 있어요.

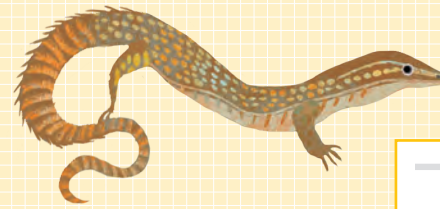


🔦 1부터 50까지 점을 이어 무엇이 나타나는지 알아보고, 이름을 쓰세요.

무리를 지어 살며, 적이 나타나면 몸을 공추세우고 개가 짖는 것 같은 소리를 내요.
그래서 '초원의 개'라는 뜻의 이름을 갖게 되었어요.



🔦 사막관에서 볼 수 있는 동식물에 대한 설명을 읽고, 초성 위에 이름을 써 보세요.



내 꼬리에는 가시가 있어서 바위틈에 꼬리를 넣고 몸을 지탱할 수 있어요.

가	시	기	리	○	도	모	버
---	---	---	---	---	---	---	---



나는 몸집이 가장 작은 여우예요. 큰 귀로 소리를 잘 듣고, 더운 열을 식혀요.

사	모	○	○
---	---	---	---

나는 단단하고 두꺼운 잎을 가졌는데, 잎 속의 다육질은 음식이나 약재로 쓰여요.



○	리	○	버	리
---	---	---	---	---

🔦 사막에 살지 않는 동식물이 섞여 있어요. 모두 찾아 △표 하세요.



지중해관

허브 식물의 향기로 가득한 공간으로 올리브나무, 유칼립투스 등 300여 종의 식물과 호랑이도롱뇽, 화이트청개구리 등 양서·파충류 7종을 관찰할 수 있습니다.



히벌티아 스퀴덴스

딸기나무

장수풍뎅이

협죽도

올리브나무

삼바바토마토개구리

무족도마뱀

유럽부채야자

유칼립투스

극락조화

월계수

파리지옥

로즈마리

프렌치라벤더

끈끈이주걱

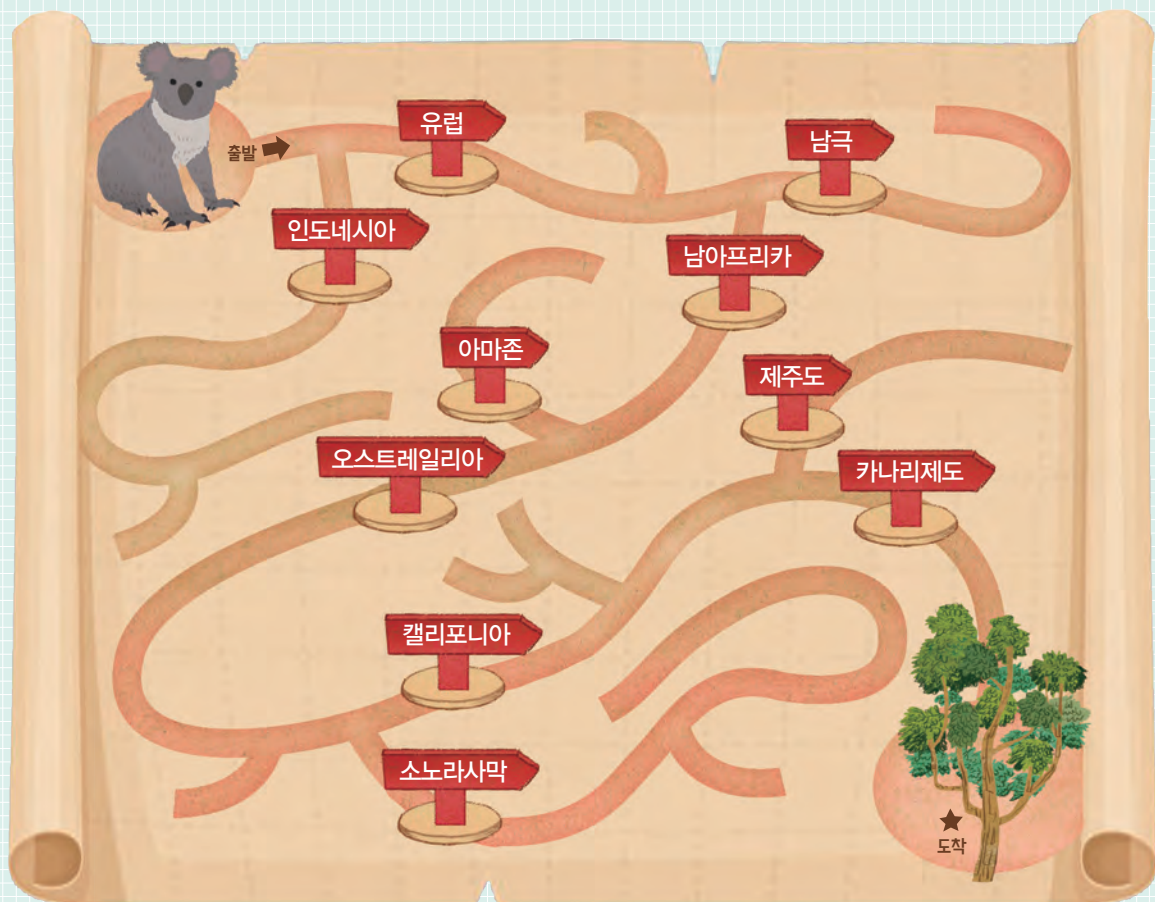
화이트청개구리

호랑이도롱뇽

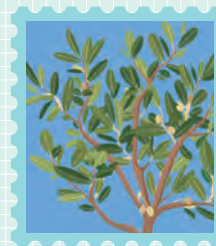
지중해성 기후에 대한 설명으로 바른 것에 ○표, 틀린 것에 ×표 하세요.

- | | | | |
|--------------------------------|--------------------------|-------------------------------|--------------------------|
| ● 올리브나무, 유칼립투스, 허브 식물 등이 자라요. | <input type="checkbox"/> | ● 비가 거의 내리지 않고, 모래땅으로 되어 있어요. | <input type="checkbox"/> |
| ● 여름에는 덥고 건조하며, 겨울에는 서늘하고 습해요. | <input type="checkbox"/> | ● 기후가 온화하고, 대부분 바다를 접하고 있어요. | <input type="checkbox"/> |

지중해성 기후에 속한 지역을 따라 유칼립투스까지 미로를 통과하세요.



에코리움 우표 중 지중해관에서 볼 수 있는 동물과 식물을 모두 찾아 ○표 하세요.



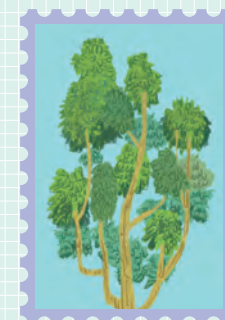
올리브나무



사막여우



무족도마뱀



유칼립투스



순록



로즈마리



금호



삼바바토마토개구리

설명이 가리키는 동물이나 식물의 이름을 찾아 줄로 이어 보세요.



진액이 마치 붉은 피와 같아요. 나무처럼 보이지만 풀이에요.

극락조화



꽃 모양이 새 머리를 닮았어요. 보라색 꽃잎이 부채처럼 펼쳐져요.

화이트청개구리



몸에 있는 무늬가 호랑이의 무늬와 비슷해요.

용혈수



청개구리보다 큰 편이고, 온도에 따라 등 색깔이 변해요.

호랑이도롱뇽

온대관

사계절이 뚜렷한 우리나라의 생태계를 재현한 공간으로, 제주 곶자왈의 다양한 동식물과 한반도에서 서식하는 양서·파충류 7종, 어류 40여 종, 식물 120여 종을 비롯해 수달, 검독수리 등을 관찰할 수 있습니다.



동백나무

소귀나무

산천어

줄납자루

돌고기

담팔수

살모사

황근

검독수리

청개구리

나도풍란

엉뚱

아왜나무

종어

도깨비쇠고비

파초일엽

녹나무

수달

도둑개

극지관

우리나라에서 가장 추운 개마고원을 시작으로, 남극의 펭귄 마을 등 극지 환경을 재현한 공간입니다. 추운 기후에서 살아가는 다양한 동물의 박제와 극지 기후의 펭귄 2종도 만날 수 있습니다.




▶ 극지 기후 지역들 가운데 어떤 곳을 가리키는지 <보기>에서 찾아 써 보세요.


보기 남극 툰드라 개마고원 북극

- 너무 추운 날씨 탓에 나무가 크게 자라지 못해요. ()
- 대부분 얼음으로 덮인 바다로, 여름과 겨울의 기온차가 커요. ()
- 지구에서 다섯 번째로 큰 대륙으로, 북극보다 더 추워요. ()

▶ 개마고원에서 볼 수 있는 동물들에 대한 설명을 읽고, 초성 위에 이름을 써 보세요.



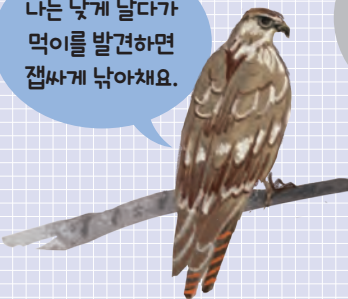
내 몸집은 크고, 머리 양쪽에 귀깃이 길게 자라 있어요.



나를 보고 귀엽게 생겼다고 하지만 알고 보면 최상위 포식자예요.

ㅅ ㄹ ㅂ ㅅ ㅅ


ㄷ ㅂ



나는 낮게 날다가 먹이를 발견하면 겹싸게 낚아채요.



난 도토리, 밤 등을 주로 먹고, 가슴에 흰 털이 나 있어요.



나는 고양이와 닮았고, 쥐와 작은 동물을 사냥해요.

ㅁ ㄸ ㄱ ㄹ

ㅂ ㄷ ㄱ ㅅ ㄱ

ㅅ

▶ 극지 기후에 사는 동물들을 따라 물범이 있는 곳까지 미로를 통과하세요.



▶ 1부터 50까지 점을 이어 무엇이 나타나는지 알아보고, 이름을 써 보세요.

북극에 살며, 온몸이 흰색 털로 덮여 있고, 물범을 사냥해요. 지구온난화로 멸종될 위기에 처했어요.

열대관 | 8-9쪽

열대관 8-9쪽

열대관에서는 볼 수 있는 동물들에 대한 설명을 읽고, 오름 아래 이름을 써 보세요.

열대관에서는 볼 수 있는 동물들에 대한 설명을 읽고, 오름 아래 이름을 써 보세요.

열대관에서는 볼 수 있는 동물들에 대한 설명을 읽고, 오름 아래 이름을 써 보세요.

사막관 | 12-13쪽

사막관 12-13쪽

사막에서 볼 수 있는 동물들에 대한 설명을 읽고, 오름 아래 이름을 써 보세요.

사막에서 볼 수 있는 동물들에 대한 설명을 읽고, 오름 아래 이름을 써 보세요.

사막에서 볼 수 있는 동물들에 대한 설명을 읽고, 오름 아래 이름을 써 보세요.

지중해관 | 16-17쪽

지중해관 16-17쪽

지중해관에서는 볼 수 있는 동물들에 대한 설명을 읽고, 오름 아래 이름을 써 보세요.

지중해관에서는 볼 수 있는 동물들에 대한 설명을 읽고, 오름 아래 이름을 써 보세요.

지중해관에서는 볼 수 있는 동물들에 대한 설명을 읽고, 오름 아래 이름을 써 보세요.

온대관 | 20-21쪽

온대관 20-21쪽

온대관에서는 볼 수 있는 동물들에 대한 설명을 읽고, 오름 아래 이름을 써 보세요.

온대관에서는 볼 수 있는 동물들에 대한 설명을 읽고, 오름 아래 이름을 써 보세요.

온대관에서는 볼 수 있는 동물들에 대한 설명을 읽고, 오름 아래 이름을 써 보세요.

극지관 | 24-25쪽

극지관 24-25쪽

극지관에서는 볼 수 있는 동물들에 대한 설명을 읽고, 오름 아래 이름을 써 보세요.

극지관에서는 볼 수 있는 동물들에 대한 설명을 읽고, 오름 아래 이름을 써 보세요.

극지관에서는 볼 수 있는 동물들에 대한 설명을 읽고, 오름 아래 이름을 써 보세요.



‘또 하나의 작은 지구’, 에코리움에서의 기후 여행은 즐거웠나요?
여행하며 만난 다양한 동식물을 다시 떠올리며, 나만의 느낌을 적어 보세요.

❖ 가장 나의 관심을 끈 동물이나 식물은 무엇인가요? 그 이유도 적어 보세요.

❖ 멸종될 위험이 높은 동식물들은 왜 사라지게 되는 걸까요?

❖ 지구에서 영원히 사라질지도 모를 동식물을 구하려면 어떻게 해야 할까요?

❖ 자연을 지키기 위해 내가 할 수 있는 일이 있다면 무엇일까요?