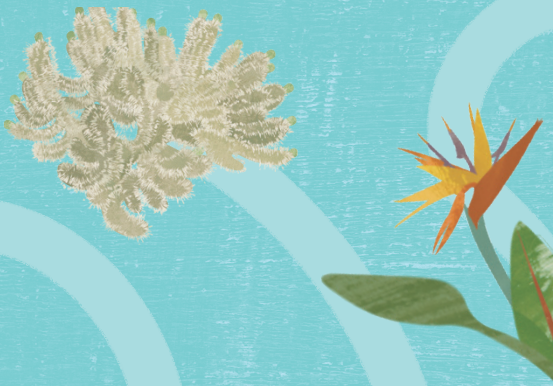


# 의 에코리움 탐험기

중급 탐험가용



국립생태원  
NATIONAL INSTITUTE OF ECOLOGY

# 국립생태원

국립생태원은 생태를 연구하고 생태계에 대한 다양한 체험을 할 수 있는 멋진 기관이에요.

## 에코리움

‘또 하나의 작은 지구’ 에코리움을 즐겁게 탐험하면서 기후마다 다른 모습의 신비한 생태계를 직접 경험해 보세요!



어디에서 에코리움 탐험을 시작할까요?  
나만의 탐험 경로를 만들어 보아요.

출발지 \_\_\_\_\_ 관

도착지 \_\_\_\_\_ 관

## 에코리움, 이렇게 관람해요.



관람하며 식물들을 만지지 않아요.



자는 동물이 깨지 않도록 조용히 관람해요.



동물에게 먹이를 주지 않아요.

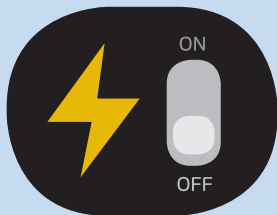


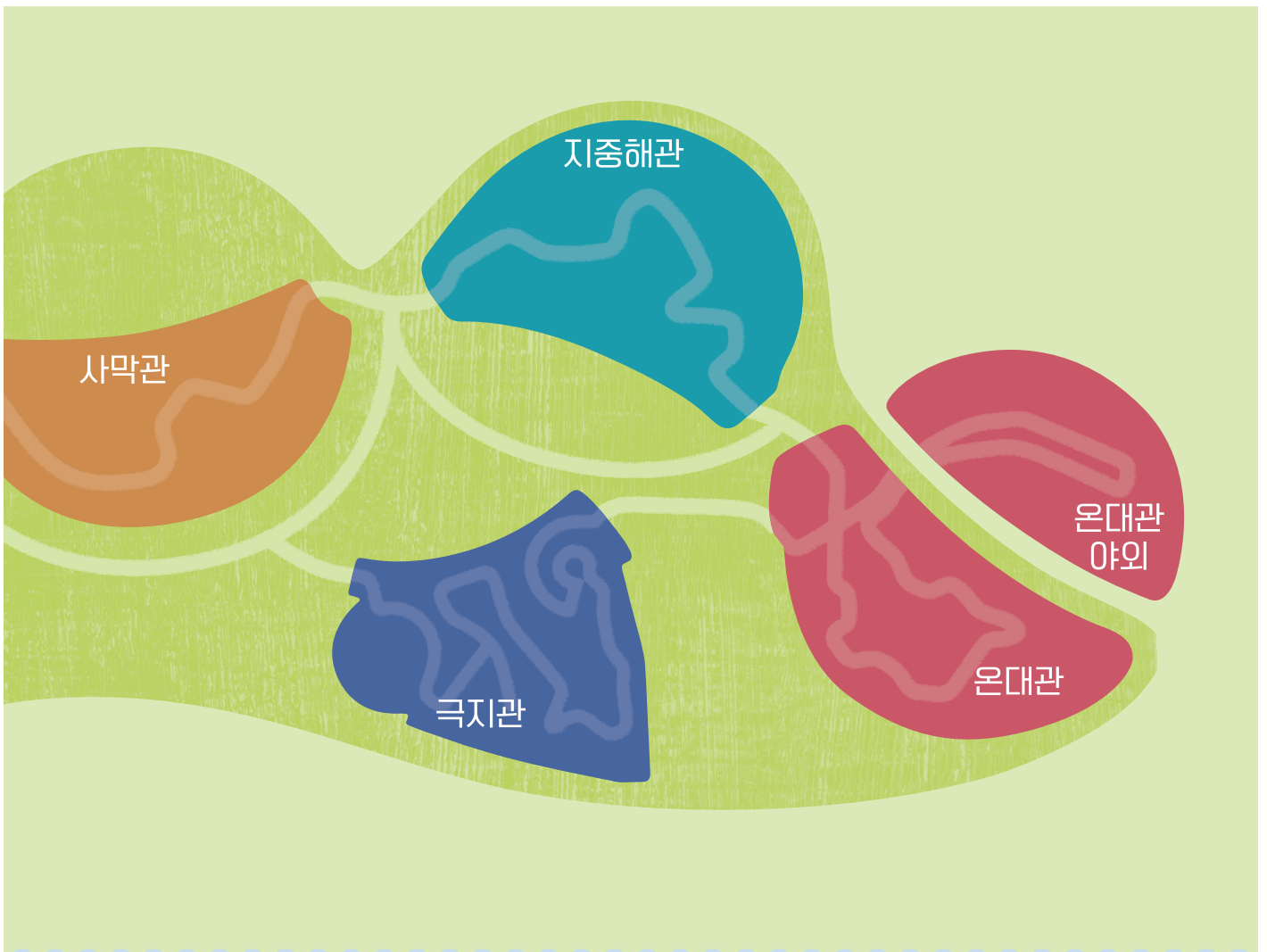
사진 찍을 때 플래시는 꺼 주세요.



또 무엇을 지켜야 할까요?



약속을 지키지 않는다면 에코리움은 어떤 모습이 될까요?



에코리움 탐험 후  
아래 물음에 답해 보세요.

체험학습 보고서를  
쓸 때 활용해 보세요.

**?** 무엇이 궁금했나요?

**?** 무엇을 보았나요?

**?** 무엇을 느꼈나요?

**?** 무엇을 새롭게 알게 되었나요?

# 생태계와 바이옴, 생태계서비스에 대해 알아보아요

에코리움의 상설주제전시관에서 생태계, 바이옴, 생태계서비스의 더 자세한 내용을 확인해 볼 수 있습니다.  
상설주제전시관 1관(생태계, 바이옴)  
상설주제전시관 2관(생태계서비스)

## 생태계

살아 있는 동물, 식물, 미생물들이 햇빛, 바람, 물, 온도, 토양 등에 의해 서로 영향을 주고받으며 살아가는 모습을 말해요. 지구라는 커다란 생태계 안에는 숲 생태계, 사막 생태계, 연못 생태계 등 다양한 작은 생태계가 있어요.



## 바이옴

기온과 강수량에 따라 각기 다른 특징을 가진 동물과 식물이 살아가게 되고, 이러한 생물의 집단을 '바이옴'이라고 해요. 국립생태원 에코리움에서는 주요 기후와 지리적 생태 환경을 반영한 열대관, 사막관, 지중해관, 온대관, 극지관을 만들었어요.



## 생태계서비스

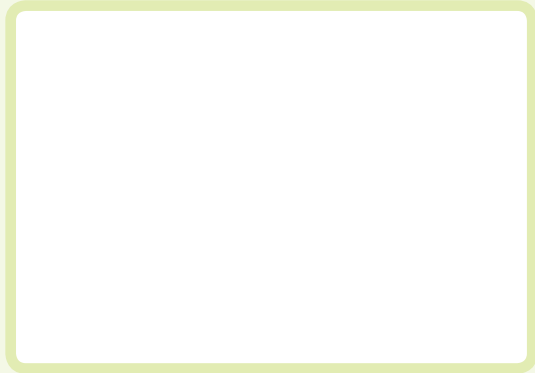
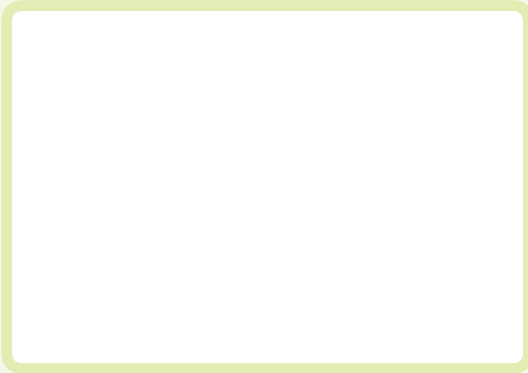
식물은 맑은 공기를 주고 숲은 빗물을 흡수하여 홍수와 산사태를 막아 줘요. 우리가 먹는 음식도, 목재 같은 천연자원도, 모두 자연에서 얻어요. 또 우리는 등산도 하고, 물놀이도 즐기며 자연의 아름다움도 마음껏 즐겨요. 이렇게 자연이 주는 여러 가지 이로움을 '생태계서비스'라고 해요.



# 열대관

열대우림기후는 일년 내내 덥고 비가 많이 내려요. 에코리움 열대관에서는 상록활엽수림이 우거져 있는 열대우림에 사는 동물과 식물을 볼 수 있어요.

열대관에서 식물을 살펴보세요. 어떤 색의 꽃과 열매가 있나요?  
마음에 드는 특이한 줄기와 잎을 각각 그림으로 그리고 식물 이름을 써 보세요.



식물 이름 \_\_\_\_\_

식물 이름 \_\_\_\_\_

열대관에서 동물을 살펴보세요.  
다음의 무늬를 가진 동물의 이름을 써 보세요.



○ □ ▢ ▣

ㄹ ㅋ

□ ㅌ

나는 초록색 몸으로  
나무 사이에 내 존재를 숨겨.  
나를 찾아봐!

나는 세계에서 가장 큰 담수어야.  
살아 있는 화석이라고 불리지.  
내 몸의 무늬가 멋있지?

나는 물총을 싸서  
물 밖에 사는 먹이를 잡아먹지.  
어때, 신기하지 않아?



# 사막관

사막기후는 낮과 밤의 기온 차이가 크고 비가 적게 내려요. 에코리움 사막관에서는 물이 부족한 곳에서 적응하며 살아가는 동물과 식물을 볼 수 있어요.

사막관에서 나를 찾고 특징을 나타내는 부분을 찾아서 동그라미로 표시해 보세요.



**금호**

금색 가시가 내 온몸을 덮고 있어.  
줄기는 둥글게, 앞은 가시로 변했어.



**리튬스**

나를 찾긴 좀 어려울걸?  
나는 돌멩이 사이에 숨어 있어.  
나는 다육식물이라 물을 많이 담고 있어.



**사막여우**

내 온몸은 털로 덮여 있고,  
더운 사막에서 열을 내보내기 위해  
큰 귀를 갖고 있어.



**검은꼬리프레리독**

나는 사막의 파수꾼이야.  
높은 곳에서 망을 보다가  
적이 나타나면 친구들에게 알려 줘.  
거기, 너! 누구야!





# 온대관

온대기후는 사계절의 변화가 뚜렷하여 여름은 덥고 비가 많이 내리며, 겨울에는 춥고 건조해요. 에코리움 온대관은 제주도 식생을 그대로 꾸민 곳으로 난온대 지역에 사는 동물과 식물을 볼 수 있어요.

온대관에서 사는 동물을 찾아 보아요.  
네모 칸에 이름을 써 주세요.



ㄷ ㅅ ㄹ

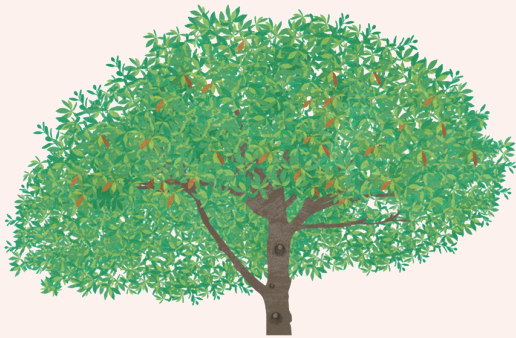
나는 높은 산 절벽에 둥지를 짓고 살아.  
먹이를 잡아챌 때는 날개를  
반쯤 접고 전속력으로 날지.



ㅅ

나는 강이나 물가의 바위틈  
굴 속에 살지. 잠수를 해서  
물고기를 잡아먹고 살아.

온대관에서 사는 식물을 찾아 보아요.  
담팔수를 찾아보고 잎을 그려 보세요.



## 담팔수

나는 해안가 주변에 살고  
겨울에도 잎이 지지 않아.  
내 열매는 올리브 열매와 비슷해.





# 극지관

극지기후는 가장 따뜻한 달의 월평균 기온이 10°C 미만으로 매우 추워요.  
북극은 얼음으로 덮인 바다와 만나는 대륙의 일부이고, 남극은 두꺼운 얼음으로 덮인 대륙이에요.

무엇이 같고 무엇이 다를까요?

젠투펭귄과 턱끈펭귄을 관찰하고 O, X 표시를 해 보세요.



젠 투 펭귄

턱 끈 펭귄

남극에 살아요		
부리가 붉은색이에요		
얼굴에 끈무늬가 있어요		
날 수 있어요		
기름샘이 있어요		
육지에서 걸을 수 있어요		
크릴새우를 주로 먹어요		

또 무엇이 같고, 무엇이 다를까요?

비교하며 생각해 보세요.

에코리움에서 만난 다양한 동식물이에요.  
탐험을 통해 알게 된 사실을 떠올려 보세요.

## 열대관



알티시마고무나무



몬스테라

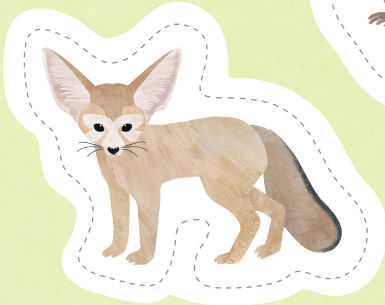


피라루크

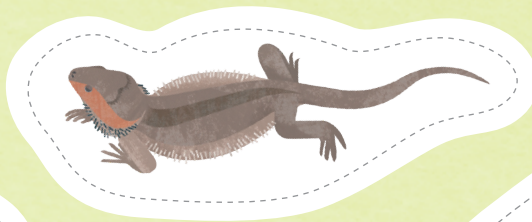


나일악어

## 사막관



사막여우



턱수염도마뱀



알로에



금호

## 지중해관

✂ 가위로 점선을 따라 오려서 활용해 보세요.



호랑이도롱뇽



기넛토마토개구리



올리브나무



라벤더

## 온대관



수달



담팔수



동백나무



청개구리

## 극지관



젠투펭귄



북극곰

체험학습 보고서로  
활용해 보세요!





발행일 2019년 9월 | 발행처 국립생태원 | 기획 전시기획마케팅부  
충청남도 서천군 마서면 금강로 1210 국립생태원  
www.nie.re.kr 041-950-5300  
본 자료의 저작권은 국립생태원에 있습니다.

이 워크북은 환경성적표지 인증을 받은 용지로 제작하였습니다.