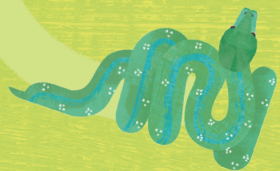
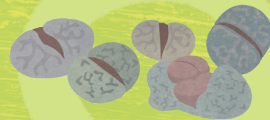


# 의 에코리움 탐험기

초급 탐험가용



국립생태원  
NATIONAL INSTITUTE OF ECOLOGY

# 국립생태원

국립생태원은 생태를 연구하고 생태계에 대한 다양한 체험을 할 수 있는 멋진 기관이에요.

## 에코리움

‘또 하나의 작은 지구’ 에코리움을 즐겁게 탐험하면서 기후마다 다른 모습의 신비한 생태계를 직접 경험해 보세요!

열대관



어디에서 에코리움 탐험을 시작할까요?  
나만의 탐험 경로를 만들어 보아요.

출발지 \_\_\_\_\_ 관

도착지 \_\_\_\_\_ 관

에코리움, 이렇게 관람해요.



관람하며 식물들을 만지지 않아요.



자는 동물이 깨지 않도록 조용히 관람해요.



동물에게 먹이를 주지 않아요.



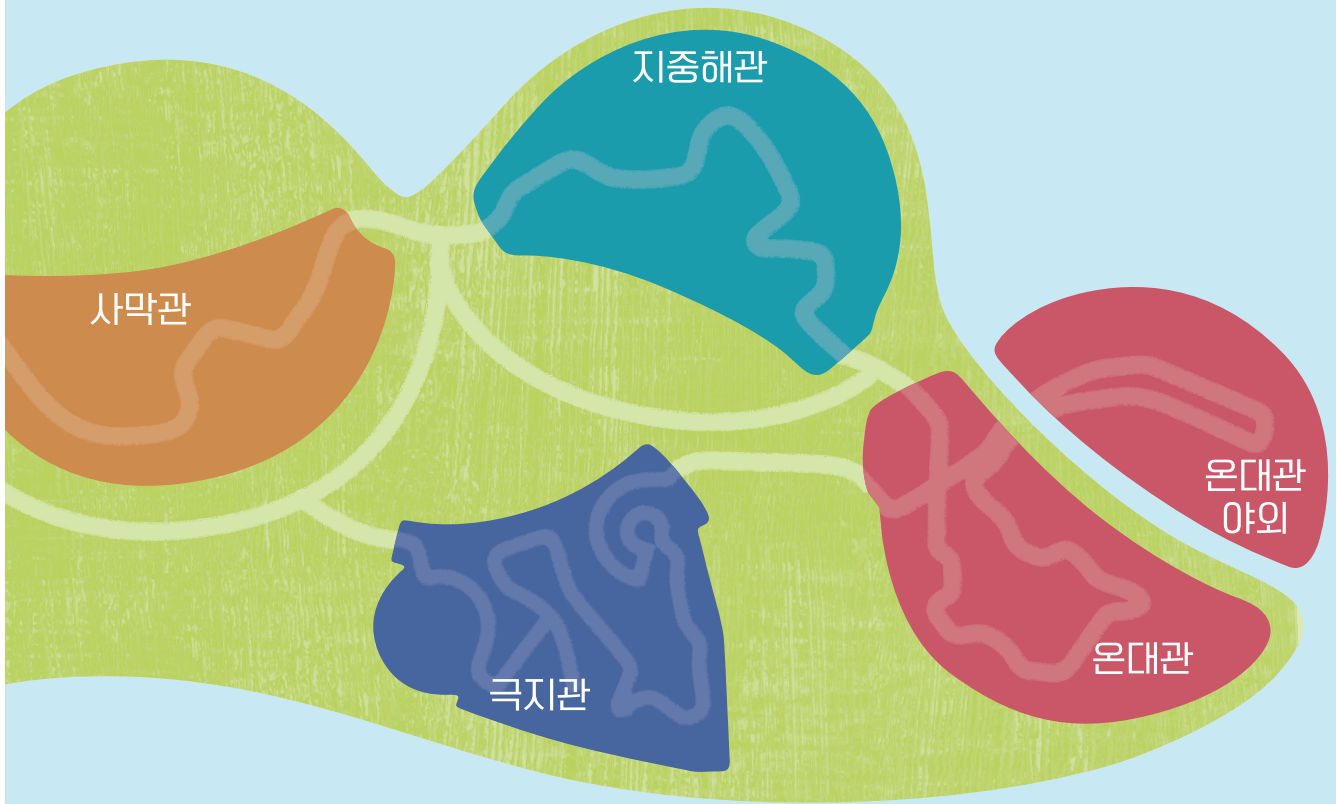
사진 찍을 때 플래시는 꺼 주세요.



또 무엇을 지켜야 할까요?



약속을 지키지 않는다면 에코리움은 어떤 모습이 될까요?



에코리움 탐험 후  
아래 물음에 답해 보세요.

체험학습 보고서를  
쓸 때 활용해 보세요.

**?** 무엇이 궁금했나요?

**?** 무엇을 보았나요?

**?** 무엇을 느꼈나요?

**?** 무엇을 새롭게 알게 되었나요?

# 생태계와 바이옴, 생태계서비스에 대해 알아보아요

에코리움의 상설주제전시관에서 생태계, 바이옴, 생태계서비스의 더 자세한 내용을 확인해 볼 수 있습니다.  
상설주제전시관 1관(생태계, 바이옴)  
상설주제전시관 2관(생태계서비스)

## 생태계

살아 있는 동물, 식물, 미생물이 햇빛, 바람, 물, 온도, 토양 등에 의해 서로 영향을 주고받으며 살아가는 모습을 말해요. 지구라는 커다란 생태계 안에는 숲 생태계, 사막 생태계, 연못 생태계 등 다양한 작은 생태계가 있어요.



## 바이옴

기온과 강수량에 따라 각기 다른 특징을 가진 동물과 식물이 살아가게 되고, 이러한 생물의 집단을 '바이옴'이라고 해요. 국립생태원 에코리움에서는 주요 기후와 지리적 생태 환경을 반영한 열대관, 사막관, 지중해관, 온대관, 극지관을 만들었어요.



열대



사막



지중해



온대



극지

## 생태계서비스

식물은 맑은 공기를 주고 숲은 빗물을 흡수하여 홍수와 산사태를 막아 줘요. 우리가 먹는 음식도, 목재 같은 천연자원도, 모두 자연에서 얻어요. 또 우리는 등산도 하고, 물놀이도 즐기며 자연의 아름다움도 마음껏 즐겨요. 이렇게 자연이 주는 여러 가지 이로운 것을 '생태계서비스'라고 해요.







# 사막관

사막기후는 낮과 밤의 기온 차이가 크고 비가 적게 내리요. 에코리움 사막관에서는 물이 부족한 곳에서 적응하며 살아가는 동물과 식물을 볼 수 있어요.

사막관에서 사는 식물이에요.  
네모 칸에 이름을 써 주세요.



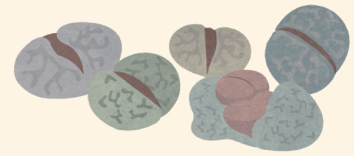
가 | 흥

내 몸은 금색 가시로 덮여 있어.  
줄기는 공처럼 둥글지.



오 | 리 | 오

사막관에는 나와 비슷하게 생긴 식물이  
많이 있어. 나는 약으로 쓰거나  
음식 재료가 되기도 하고,  
피부에 바르기도 해.



리 | 테 | 사

나를 찾긴 좀 어려울걸?  
나는 돌맹이 사이에 숨어 있어.  
나는 다육식물이라 물을 많이  
담고 있어.

사막관에서 사는 동물들이에요.  
그림과 이름, 설명이 서로 맞도록 줄을 그어 주세요.



**검은꼬리프레리독**  
나는 꼬리가 검고  
땅굴 파기와 말하기를 좋아하는  
수다쟁이야. 조심해!



**서부다이아몬드방울뱀**  
내 방울 소리를 무시하고  
나를 화나게 하면  
확! 물어버릴 테야!



**사막여우**  
내 온몸은 털로 덮여 있고  
더운 사막에서 열을 내보내기  
위해 큰 귀를 갖고 있어.

# 지중해관

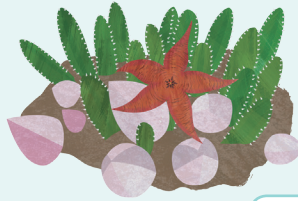
지중해기후는 여름에는 덥고 건조하고 겨울은 서늘하고 습해요. 메코리움 지중해관에서는 지중해기후에서 자라는 다양한 동물과 식물을 볼 수 있어요.

지중해관에서 볼 수 있는 식물은 무엇일까요?  
네모 칸에 V 표시해 보세요.



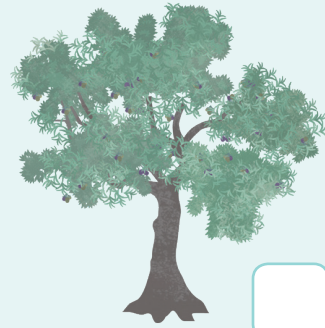
## 부채파초

생김새가 큰 부채 같아서 붙은 이름이야. 여행자의 나무라고도 하지.



## 스타펠리아

별 모양의 꽃에서 악취가 나. 그래서 파리와 같은 곤충을 끌어들여 꽃가루받이를 해.



## 올리브나무

늘푸른나무로, 열매에서 얻은 기름은 쓰임새가 무척 많아서 음식과 약 등으로 이용해.

지중해관에서 볼 수 있는 동물은 무엇일까요?  
네모 칸에 V 표시해 보세요.



## 알다브라육지거북

나는 육지에 사는 크기가 큰 거북이야. 나는 100살도 넘게 살 수 있어.



## 호랑이도롱뇽

나는 땅굴 파는 걸 좋아해. 내 몸에 있는 무늬가 호랑이 같지 않니?



## 멕시코도롱뇽

나는 '피터팬 도롱뇽'이라고도 불러. 어릴 때 모습이 바뀌지 않고 어른이 되거든. 내 몸은 일부가 없어져도 다시 자라나. 신기하지!



# 온대관

온대기후는 사계절의 변화가 뚜렷하여 여름은 덥고 비가 많이 내리며, 겨울에는 춥고 건조해요. 에코리움 온대관은 제주도 식생을 그대로 꾸민 곳으로 난온대 지역에 사는 동물과 식물을 볼 수 있어요.

온대관에서 사는 동물을 찾아 보아요.  
나는 누구일까요? 네모 칸에 이름을 써 주세요.



나는 헤엄을 잘 치고, 수염은 먹이를 찾을 때 안테나 역할을 해.



먹이로는 물고기와 새우, 개구리, 새알을 좋아해.



내 발자국이야.  
나는 발가락에 물갈퀴도 있어.

나는   이야.

온대관에서 사는 식물을 찾아 보아요.  
나는 누구일까요? 네모 칸에 이름을 써 주세요.



겨울부터 봄까지  
빨간색 꽃을 예쁘게 피워.



열매로 기름을 짜서  
머리에 바르거나 약으로 써.



너무 추운 곳에서는  
잘 자라지 못해.

나는     야.



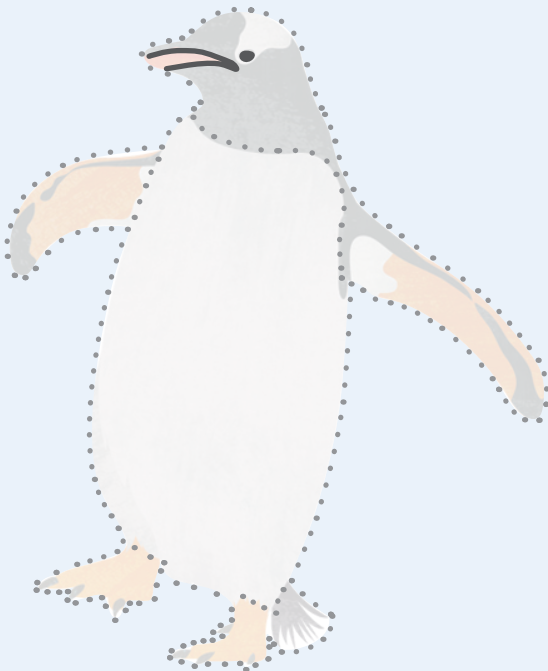
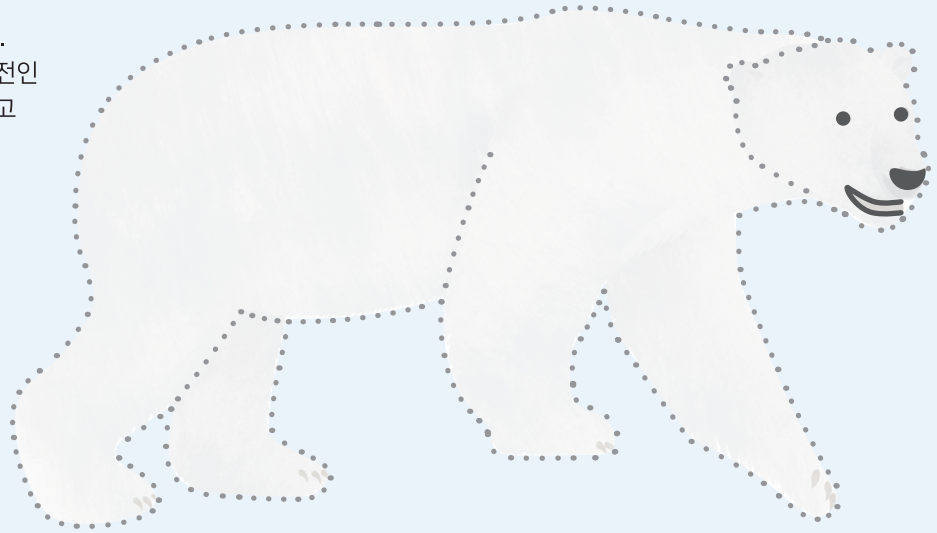
# 극지관

극지기후는 가장 따뜻한 달의 월평균 기온이 10°C 미만으로 매우 추워요.  
북극은 얼음으로 덮인 바다와 만나는 대륙의 일부이고, 남극은 두꺼운 얼음으로 덮인 대륙이에요.

추운 북극에 사는 북극곰이에요.  
점선을 따라 북극곰을 그려 보세요.

## 북극곰

나는 피부는 검지만  
온몸에 하얀 털이 있어.  
지구온난화로 삶의 터전인  
북극의 얼음이 사라지고  
있어서 점차 살기가  
힘들어지고 있어.



추운 남극에 사는 젠투펭귄이에요.  
점선을 따라 젠투펭귄을 그려 보세요.

## 젠투펭귄

나는 남극에 무리를 지어 살아.  
날 수는 없지만 수영을 잘해.  
물속 깊이 잠수를 하며  
크릴새우와 물고기를 먹고 살아.

에코리움을 탐험하며 동물과 식물을 찾아라!  
미로 찾기를 하며 에코리움에 사는 동물을 찾아서 붙여 보세요.

탐험 시작!



알로에

**사막관**

**온대관**

동백나무



노니

**열대관**



올리브나무

**지중해관**

온대관  
야외

극지관

탐험 성공!

체험학습 보고서로  
활용해 보세요!



가위로 점선을 따라 오려서 붙여 보세요.



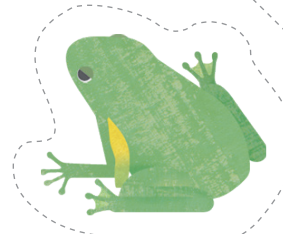
턱수염도마뱀



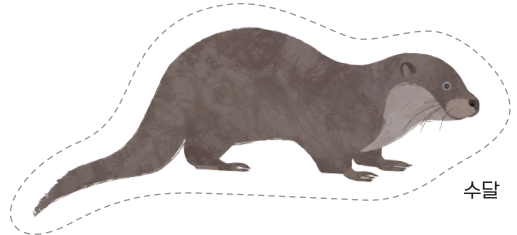
불도롱뇽



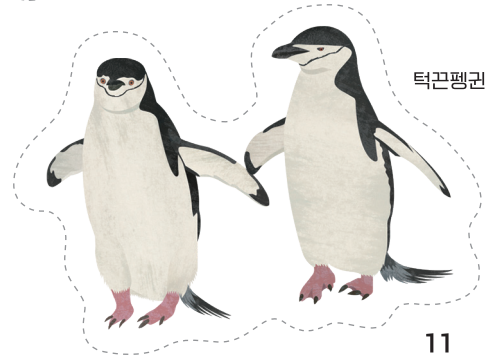
나일악어



청개구리



수달



턱끈펭귄



발행일 2019년 9월 | 발행처 국립생태원 | 기획 전시기획마케팅부  
충청남도 서천군 마서면 금강로 1210 국립생태원  
www.nie.re.kr 041-950-5300  
본 자료의 저작권은 국립생태원에 있습니다.

이 워크북은 환경성적표지 인증을 받은 용지로 제작하였습니다.