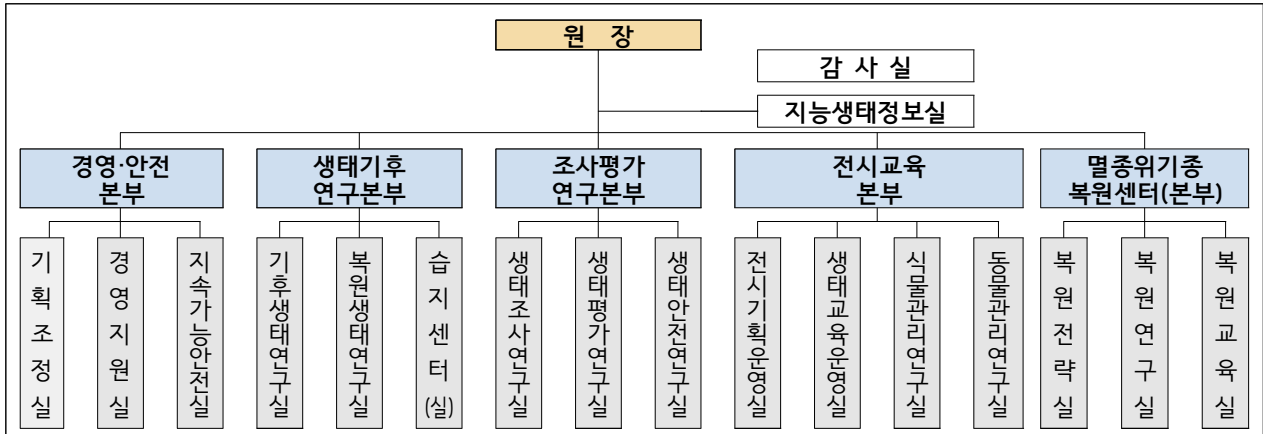


# 국립생태원 업무보고

## 1. 기관 현황

### ① 기구 및 조직 현황(5본부, 18실)

(‘26.1.1.기준)



### ② 인원 현황

(‘26.1.1.기준, 단위:명)

구 분	직급별	계	임원	일반직				
				계	수석급	책임급	선임급	원급
정 원		367	6	361	16	47	97	201
현 원		342	6	336	15	45	96	180

### ③ 예산 현황

(단위: 백만원, %)

구 분	2025년 예산 (A)	2026년 예산 (B)	증 감 (B-A)	(B-A)/A
국립생태원 출연	70,242	76,928	6,686	9.5
자체 수입	6,458	6,881	423	6.6
지출 총액	76,700	83,809	7,109	9.3
1. 인건비	41,592	43,741	2,149	5.2
2. 예비비	1,034	1,075	41	4.0
3. 경상비	2,535	2,129	△406	△16.0
4. 사업비	31,539	36,864	5,325	16.9

### ④ 기관 주요 임무

- ☐ (생태연구) 생태조사·평가 법정위탁사업 수행, 외래생물 안전관리, 정책지원 등
- ☐ (생태전시) 동식물 생태전시 및 생태문화 확산을 위한 전시 콘텐츠 개발
- ☐ (생태교육) 생태마인드 함양 프로그램 및 생태지식 콘텐츠 개발·보급
- ☐ (멸종위기종 복원) 멸종위기종 보전·증식 및 복원, 야생동물 보호시설 설치·운영
- ☐ (대외협력) 생태관광 자원발굴 및 지역협력 등을 통한 경제 활성화 기여

## 2. 중점 추진과제 및 쟁점이슈

### 1 기후위기 시대, 기후·생태연구 선도 (중점 추진과제 #국정43)

- (문제인식) 기후변화로 인한 생태계 훼손 및 생물다양성 감소에 효율적으로 대응하기 위해 데이터 기반의 과학적 기후·생태 연구 필요
- (개선방안) 『진단 ⇨ 예측 ⇨ 대응』 단계별 기후·생태 연구 강화
  - (진단) 아고산 식생(구상, 분비 등)의 기후 영향 진단('24~), 축적된('14~) 국가장기생태 모니터링 자료를 활용한 생태계 기후 영향 연구('14~) 추진
  - (예측) 생태계 기후대응 통합플랫폼 구축(~'27) 및 AI와 디지털 트윈 기반 기후예측 모델링 개발(~'28) 등 스마트한 기후리스크 예측·분석
  - (대응) 하천 및 수변구역 생태복원 모델 개발('26), 수변식생 탄소흡수량 산정 체계 마련(~'27) 등을 통해 생태복원 확대에 기여

### 2 기후위기에 대응하는 전시 패러다임 전환 (중점 추진과제 #국정107)

- (문제인식) 생태 전문성\*과 전시 인프라\*\*를 활용하여 기후위기 대응 및 인식 확산을 위한 콘텐츠 차별화 및 전시 패러다임의 전환 필요
  - \* 국내 최대 생태연구자 보유 / \*\* 한반도 숲 등 99만㎡ 야외전시공간 국제적멸종위기동식물 5,200여종 보유
- (개선방안) 기후위기 특화 전시 및 교육·체험·강연 등을 통한 기후위기 대응 역량 및 국민 공감대 강화
  - (특화전시) 디지털·AI 등 미디어 기술을 활용한 기후위기 실감형 콘텐츠 제공, 기후위기 취약 생물 전시 등 기후위기에 특화된 전시 기획
  - (교육·체험) '한반도 숲'과 '습지생태원'을 활용하여 탄소흡수원 증진을 위한 탐구형 교육 프로그램\* 도입
    - \* (예시) 광합성 측정기를 이용하여 나무별 광합성에 따른 탄소흡수 및 산소발생 등 비교·측정
  - (인식확산) 생태·환경 분야 저명인사, 인플루언서 등의 강연 개최 및 시민 대화의 장 마련 등을 통한 기후위기 대응 인식 증진

---

### 3. 경영관리실적

---

#### 1 안전 및 재난관리 강화

- (근로자·국민 안전) 스마트 앱 기반 근로현장 안전관리 확대(60명<sup>'24</sup>→333명<sup>'25</sup>) 및 국민 QR 안전신고 도입으로 관람구역 위험요인(196건) 100% 개선
- (재난대응) 대형 산불, 침수 등 자연재난 대응 및 동식물 소산 훈련 강화(5회) 및 서버 화재 대응 정보시스템 100% 백업, 원거리 분산 배치

#### 2 지역경제 활성화 및 상생노력

- (소상공인 지원) 지역 소상공인 대상 생태원 야외공간 프리마켓 운영(2회, 23개사, 매출 28백만원) 및 해외진출 희망기업 발굴 및 지원(4개사)
  - \* 지역경제 활성화 기여로 '2025년도 전통시장 및 상점가 활성화 유공' 행정안전부 장관 표창
- (지역 협력) 지역아동센터 생태교육('25.2.), 장애인 가정 주거환경 개선('25.3.) 고령자 혹서가·혹한기 건강관리('25.7.12) 및 청소년 진로탐색 프로그램 운영('25.9.) 등
  - \* 보건복지부 '지역사회공헌 인정기관' 6년 연속 선정 및 4년 연속 최고등급(S등급) 달성

#### 3 대국민 소통 노력

- (민간·공공 협업) 금융, 유통, 언론 등 다양한 산업분야 협력\*을 통해 대국민 생태가치 확산에 기여, 고객만족도 3년 연속 우수등급 달성
  - \* 한국조폐공사 국가보호종 보호 주제 기념 메달 제작·판매(8종), 삼성카드 멸종위기종 기프트카드 판매(3종), 한국경제신문 대국민 생태주제 29초 영화제 공동개최('25.5~8.)