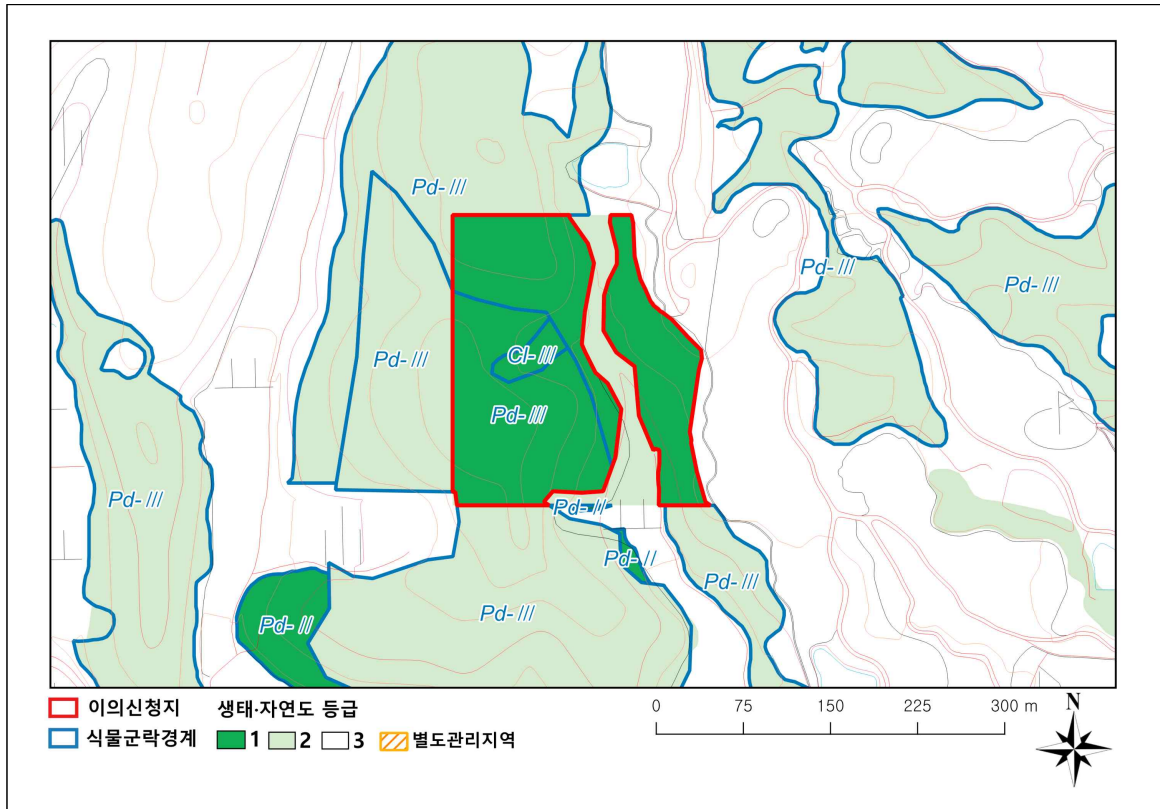


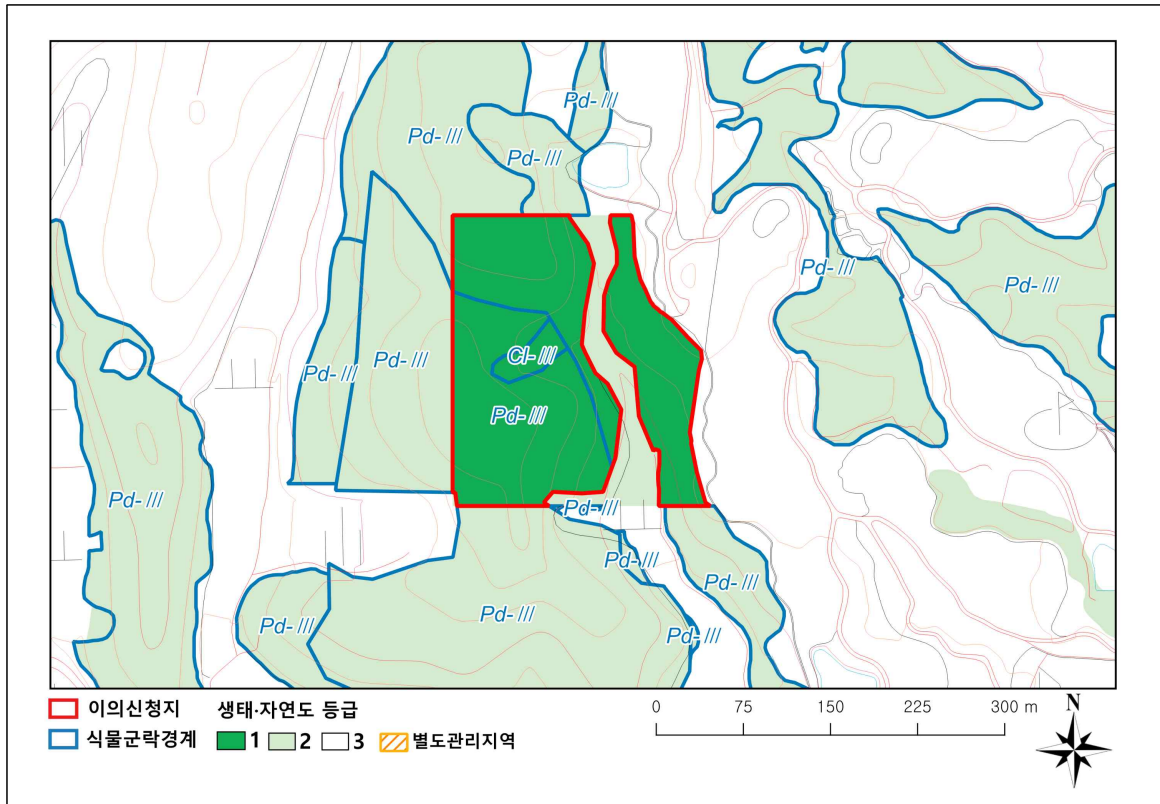
# 생태·자연도 수정·보완(안) 공고 도면

○ 강원도 양양군 손양면 상양혈리 154-14 일대(상운:388154)

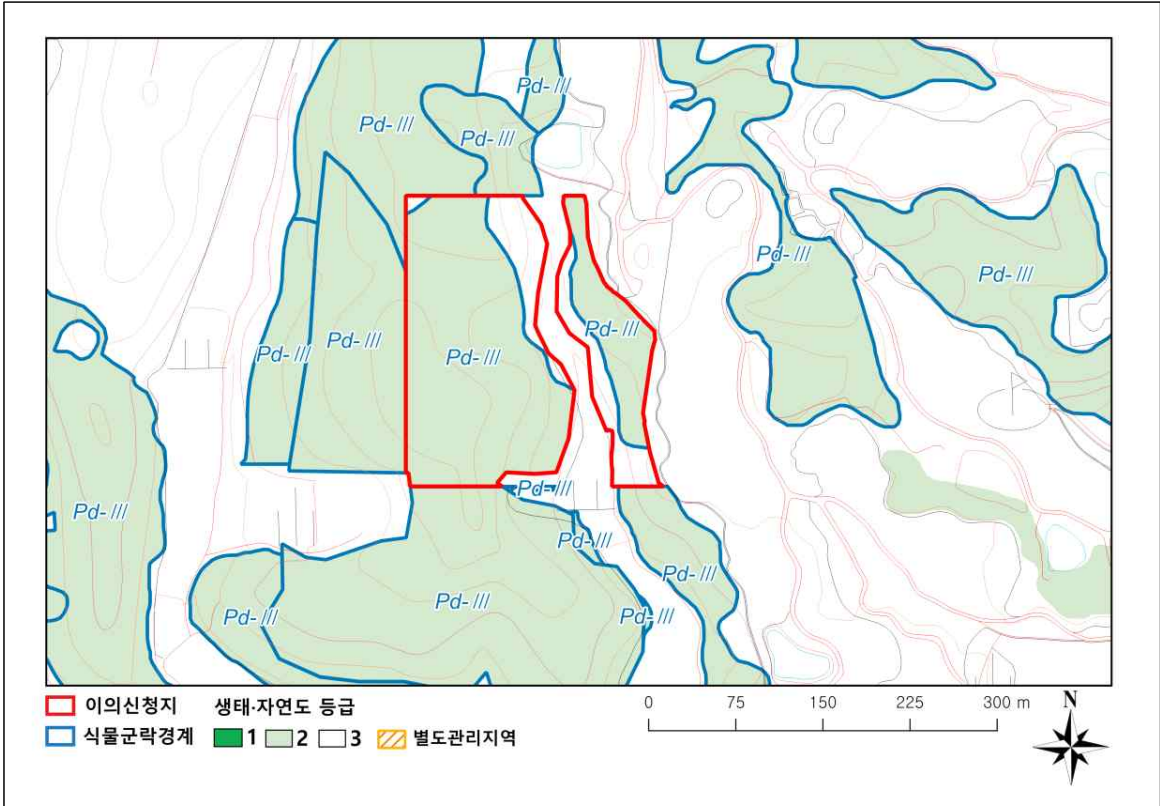
1. 당초 고시 도면('22.6.)



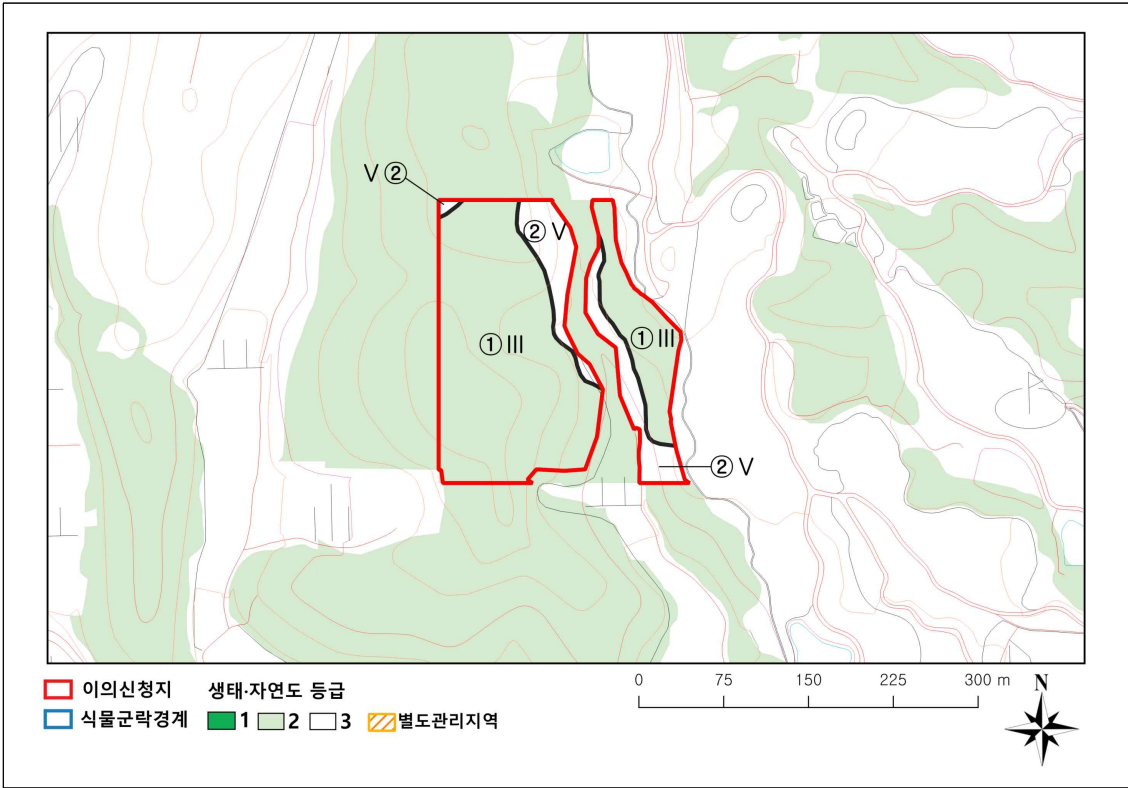
2. 2023년 정기고시(안)



2. 수정·보완(안) 도면



가. 식생정밀조사결과



| 순번 | 식물군락 유형   | 식생보전등급 | 생태자연도 |
|----|-----------|--------|-------|
| ①  | Pd(소나무군락) | Ⅲ      | 2     |
| ②  | Seg(이차초지) | V      | 3     |

나. 동물정밀조사결과

